

סיקה אנקור פיקס 1 Sika AnchorFix 1

חומר דו-רכיבי לעיגון עם ייבוש והתקשות מהירים

תיאור

דבק דו-רכיבי נטול סולבנטים וסטירן על בסיס מטה קרילט ופוליאסטר לעיגון.

שימושים

כחומר דבק לעיגון עם ייבוש והתקשות מהירים למטרות הבאות:

- מוטות זיון
- מוטות תבריג
- ברגים
- ומערכות הידוק וחיזוק מיוחדות
- לעבודה בתשתיות הבאות:
- בטון
- אבן טבעית קשה
- סלע מלא
- לבנים חלולות או מלאות.

יתרונות

- כושר העמסה גבוה
- ייבוש והתקשות מהירים
- ללא סטירן
- ריח קל
- פחת נמוך
- נית להשתמש באקדחי סיליקון / פוליאוריתן סטנדרטיים

נתונים טכניים

צבע

רכיב א: לבן
רכיב ב: שחור
רכיבים א + ב מעורבבים: אפור בהיר

מרקם

מרכיבים א + ב מעורבבים: חומר משחתי

טמפרטורת יישום

התשתית והסביבה: -10°C to 30°C

אחסון

החומר יישמר למשך 12 חודשים מתאריך הייצור, במידה שיאוחסן סגור באריזה המקורית, בטמפרטורה קרירה (20°C – 0°C) הרחק מאור שמש ישיר. על כל מיכל AnchorFix-1 מודפס תאריך "טוב לשימוש עד"

אריזה

מיכלים סטנדרטים 300 מ"ל, 12 מכלים לקופסה. גודל משטח, 60 קופסאות.



Gilar Ltd

Hamatechet 12, Kadima 60920. PO Box 5042
Tel. 09-8994000 Fax. 09-8994003



גילאר בע"מ

רחוב המתכת, אזור תעשייה קדימה, 60920, ת.ד. 5042
טל" 09-8994000 פקס 09-8994003

1.63 ± 0.05 ק"ג לליטר (מעורב)

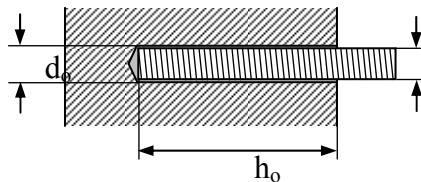
צפיפות

זמן התגבשות והתקשות

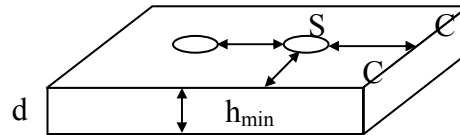
זמן התקשות (t _{cur})	זמן התגבשות (t _{gel})	טמפרטורת יישום
25 דקות	3 דקות	30 °C
50 דקות	7 דקות	20 °C
150 דקות	22 דקות	10 °C
200 דקות	30 דקות	5 °C
24 שעות	80 דקות	-10 °C*

* טמפרטורת מיכל מינימלית +5°C

מינוח וקיצורים



עומק החור (מ"מ) h₀=
קוטר חור (מ"מ) d₀=



עומק עיגון אפקטיבי (מ"מ) = h_{ef}
חוזק לחיצה בטון (N/mm²) = f_{cm}
מרחק בין העוגנים (מ"מ) = S
מרחק העוגן מהקצה (מ"מ) = C

N_{RRK} = עומס מתיחה אופייני
על פי תקן-EOTA Norm (קילו ניוטון)

V_{RRK} = עומס גזירה אופייני
על פי תקן-EOTA Norm (קילו ניוטון)

N_{rec} = עומס מומלץ
כפול מקדם הבטיחות הכללי על פי התקנים המקומיים (קילו ניוטון)

נתוני כושר העמסה עבור כל מוטות התברייג

עומס מומלץ בבטון C20/25 N _{rec} (kN)	עומס אופייני בבטון C20/25 N _{RRK} (kN)	עובי מינימלי של פרט הבטון h _{min} (mm)	מרווח נדרש בין העוגנים לקבלת N _{rec} S _{er} (mm)	מרחק נדרש מהקצה לקבלת N _{rec} C _{er} (mm)	עומק חור h ₀ (mm)	קוטר חור d ₀ (mm)	מוט תברייג d
5.0	14.9	110	80	120	80	10	M 8
8.2	24.6	120	90	135	90	12	M 10
10.4	31.3	140	110	165	110	14	M 12
14.7	44.0	165	125	190	125	18	M 16
21.6	63.2	220	170	255	170	24	M 20
26.8	80.3	270	210	315	210	26	M 24

חשוב! יש לבדוק גם את כושר ההעמסה של מוט התברייג עצמו. חור העיגון חייב להיות יבש.

נתוני כושר העמסה עבור עוגני מוטות זיון

דרישות לחישוב המאפיינים של כושר ההעמסה:

- מוט חיזוק עם צלעות S500 (יש לבדוק גם את כושר העמסה של מוט התברייג עצמו)
- מינימום בטון C20/25
- חור העיגון חייב להיות יבש.

25	20	16	14	12	10	8	6	d (mm)	קוטר מוט
32	25	20	18	14	12	10	8	d ₀ (mm)	קוטר חור
150	140	130	115	100	90	80	60	h _{min} (mm)	עומק מינימלי לעוגן

משוואה עבור כושר עומס מתיחה

$$\frac{h_{ef} - 50}{2.5} N_{RRK} =$$



Gilar Ltd

Hamatechet 12, Kadima 60920. PO Box 5042
Tel. 09-8994000 Fax. 09-8994003



גילאר בע"מ

רחוב המתכת, אזור תעשייה קדימה, 60920, ת.ד. 5042
טל" 09-8994000 פקס 09-8994003

מקדמי צמצום עבור מרחקים קרובים מהקצה ומרווחי עוגנים

Rf _s מרווחי עיגון מצומצמים		Rf _c מרחקים קרובים מהקצה	
גזירה ומתיחה	מתחה	מתחה	גזירה
תקף בתחום $\varnothing \leq 16\text{mm}$: $s_{\min} = 0.50 h_{ef}$ $\varnothing \geq 20\text{mm}$: $s_{\min} = 0.25 h_{ef}$		תקף בתחום $c_{\min} = 0.50 h_{ef}$ עבור המשואה $c_{\max} = 1.5 h_{ef}$	
$Rf_s = 0.4 + \left[0.6 \times \frac{s}{h_{ef}} \right]$	$Rf_{cN} = 0.4 + \left[0.4 \times \frac{c}{h_{ef}} \right]$		$Rf_{cV} = 0.25 + \left[0.5 \times \frac{c}{h_{ef}} \right]$

חשוב! יש לבדוק גם את כושר העומס של העיגון עצמו. חור העוגן חייב להיות יבש.

עמידות החומר לטמפרטורה +50°C לטווח ארוך
 של ההדבקה שהתקשתה (cured) +80°C לטווח קצר (1 - 2 שעות)

יישום

יש להבטיח את העומס של כושר הנשיאה של התשתית (בטון, אבן, לבנים וסלע מלא). אם הוא אינו ידוע יש לערוך בדיקת עקירת עוגן.
על חור העוגן להיות תמיד יבש, ללא שמן וגריז. יש להסיר חלקים רפויים בעזרת מברשת ומשאבת נשיפה (blow out pump).

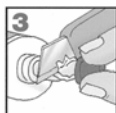
הוראות שימוש



פתח את המכסה.



משוך את הפקק האדום.



חתוך את הסרט לצורך הסרת הפקק האדום.

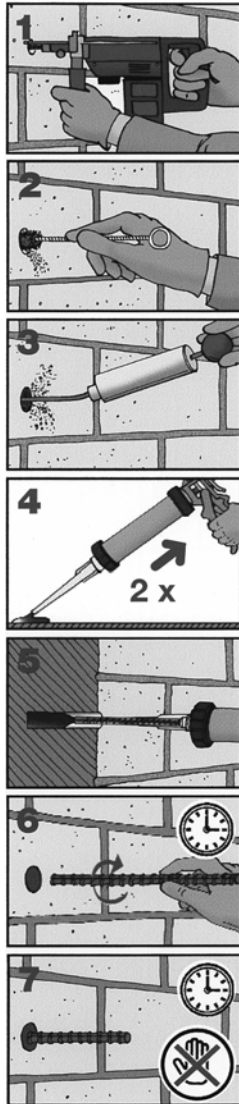


חבר את המערבל הסטטי.



הכנס את המחסנית לתוך אקדח סטנדרטי.





קידוח חור עם מקדחת אימפקט לקוטר והעומק הנדרשים. קוטר החור חייב להתאים לגודל העוגן.

יש לנקות את החור ביסודיות 3 פעמים בעזרת מברשת.

לאחר כל מחזור של ניקוי, נקרה את החור בעזרת שואב אבק, משאבת נשיפה או עם מדחס. חשוב! יש להשתמש במדחס ללא שמן (מדחס אוויר).

דחוף את החומר (כשתי משיכות של ההדק) עד שיתקבל מרקם אחיד ועקבי של חומר הדבק. אל תשתמש בחומר זה!!

הזרק חומר דבק לתחתית החור. הוצא לאט את הפיה עם התמלאות החור. מנע יצירת בועות אוויר בכל תנאי. עבור חורים עמוקים, ניתן להשתמש בצינור הארכה.

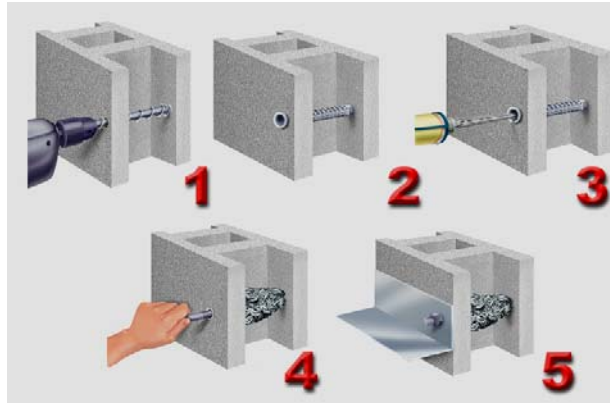
הכנס את המוטות, מוטות הזיון, או כל מערכת עיגון אחרת בתוך החור תוך פעולת סיבוב קלה. חשוב! יש לבצע את הכנסת המוט במסגרת זמן ההתגבשות של חומר הדבק.

השאר את מוט העיגון למשך זמן הייבוש.



יישום לתשתית חלולה

כדי לקבע עוגנים בתוך חומרים חלולים (לבנים או בלוקים), יש להשתמש בשרולים מחוררים. אין להשתמש בפטיש קידוח סיבובי עבור חומר חלול.



מרכיבי המערכת

שרולים מחוררים

סוג	התאמה למוטות תברייג	ממדים (אורך מ"מ / Ø)	קוטר הקדח (מ"מ)	אריזה (יחידות לשק)
12/50	M8 ו- M6	12 / 50	12	10
15/85	M10 ו- M8	15 / 85	15	10
15/130	M10 ו- M8	15 / 130	15	10
20/85	M12	20 / 85	20	10

אביזרי עזר

שם המוצר	אורך	אריזה (יחידות לשק)
Static mixer (מערבב סטטי) עבור Sika AnchorFix-1	--	5 10
צינור הארכה עבור Sika AnchorFix-1	50 ס"מ	5

מברשות לניקוי החור

סוג	קוטר חור (מ"מ)	אריזה (יחידות לשק)
קוטר 13	6 - 12	1
קוטר 18	14 - 16	1
קוטר 28	18 - 25	1

משאבת נשיפה (Blow out pump)

משאבת נשיפה	1 יחידות לשק
-------------	--------------

אמצעי זהירות

Sika AnchorFix-1 עלול לגרום לגירוי עור לפני הייבוש שלו. לבש ביגוד מגן, משקפי מגן, כפפות והימנע ממגע עם העור. במקרה של מגע עם העור, שטוף מייד במים וסבון. במגע עם העיניים, שטוף מייד עם מים נקיים למשך 15 דקות ופנה לרופא.

איכות הסביבה

במצב נוזלי, מרכיבים א + ב גורמים לזיהום מים. אל תשליך אותם למים או לקרקע, אלא סלק בהתאם לתקנות המקומיות.

שינוע

מרכיב א: לא מסוכן
מרכיב ב: לא מסוכן

הערה:

המידע בכלל וההמלצות בפרט בנוגע ליישום ולשימוש במוצרי Sika או גילאר ניתנים בתום לב על סמך הידע והניסיון הקיימים אצל Sika וגילאר לגבי המוצרים בתנאי אחסון, טיפול ויישום נאותים ובתנאים רגילים. ההבדלים בין חומרים, תשתיות ותנאי אתר שונים אינם מאפשרים להסיק ממידע זה, מהמלצות כתובות כל שהן, או מכל ייעוץ אחר שיוצג, מצג כלשהו בקשר לאפשרויות מסחר או התאמה למטרה מסוימת, או ליצור אחריות משפטית כל שהיא. הוראות השימוש כפופות לתנאי המכירה והאספקה העדכניים שלנו. על המשתמש לפנות לפרסום העדכני ביותר של דף הנתונים הטכניים של המוצר. ניתן לקבל עותקים מדף הנתונים על פי דרישה.

